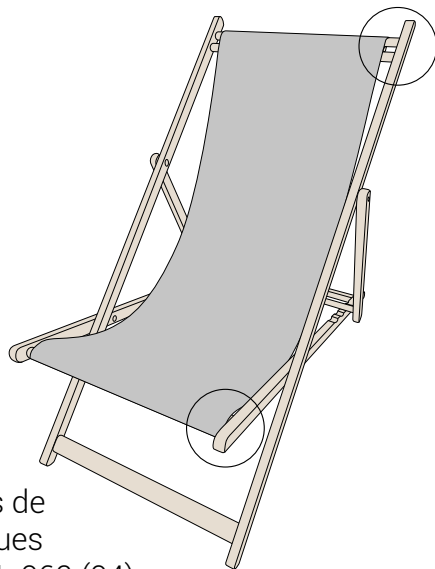




P Ô D E V A C H E[®]
FRANCE

NOTICE D'UTILISATION CHILIENNE



Structure en bois en hêtre naturel.

Lorsque vous déployez la structure de la chilienne, avant d'utiliser le siège, la traverse ronde doit être enclenchée par pression ferme sur le haut du dossier afin d'être bloquée par le clip de maintien. Positionner de manière stable sur le sol.

Nos produits sont conformes aux exigences de sécurité des normes ou règlements techniques particuliers actuellement en vigueur NF D 61-062 (04) : mobilier d'extérieur : chiliennes-transatlantiques-flâneuses.

EXIGENCES DU DÉCRET N°99-777 DU 9 SEPTEMBRE 1999.

La charge maximale admissible sur l'assise est de 160kg.

À usage exclusivement domestique. Fabrication UE.

Dimensions ouverte : 96 x 56 x 96 cm

Dimensions fermée : 132 x 56 x 4 cm

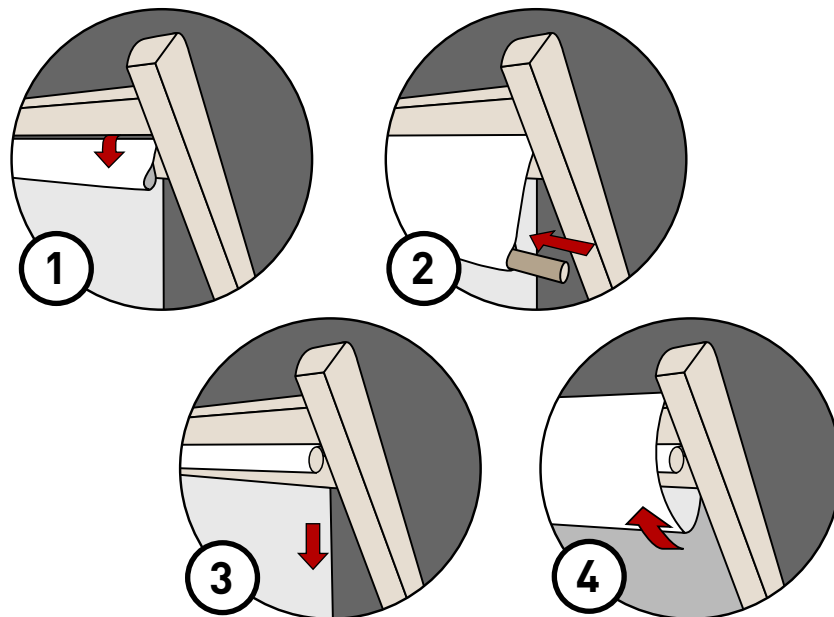
Poids : 4,2 kg

Conditions d'utilisation : Notre système de crantage à plusieurs positions permet un blocage systématique. Nous préconisons de contrôler avant toute utilisation le parfait crantage de celui-ci dans la position choisie.

L'utilisation par les enfants devra faire l'objet d'une attention toute particulière des parents.

Conseil d'entretien : Ne pas laisser sous la pluie. Pour une meilleure pérennité du produit, il est recommandé d'appliquer une lasure incolore une fois par an.

Installation de la toile - partie supérieure



Installation de la toile - partie inférieure

